



Tieni casa tua sott'occhio, sempre e ovunque ti trovi

Quante volte andando in vacanza o via per lavoro sei stato in ansia per aver lasciato incustodita la casa? Grazie alle nuove telecamere di rete Panasonic potrai monitorare casa tua da qualsiasi posto ti trovi collegandoti semplicemente a Internet. Se qualcosa in casa non va o la telecamera rileva un evento inatteso - ad esempio entra un ladro - una mail ti informerà immediatamente nelle modalità e nel formato che avrai scelto. Da oggi con le telecamere di rete Panasonic ci sarà sempre un occhio che vigilerà sulle cose a cui tieni e tu potrai finalmente rilassarti e divertirti senza alcun pensiero.



BL-C121

Esempi di utilizzo delle telecamere di rete Panasonic



Ingresso di casa



La stanza dei bambini



Il soggiorno con i tuoi piccoli amici a 4 zampe

See There
When You Can't Be There™

Diagramma di sistema

Le telecamere di rete Panasonic supportano il UPnP e DDNS, così da rendere semplice l'installazione e l'accesso alle telecamere attraverso Internet con una ID e una password.



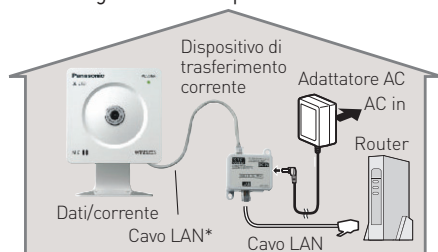
Sentiti più sicuro con Panasonic



Installazione

Alimentazione via LAN (BL-C101)

Il dispositivo di trasferimento corrente incluso alla telecamera fornisce la corrente attraverso il cavo LAN. Ciò permette di installare la telecamera ovunque, come sul soffitto dove non si trovano generalmente prese di corrente.



* Usare un cavo LAN che non sia più lungo di 30 metri per connettere la telecamera al dispositivo di trasferimento.

Comunicazione senza fili (BL-C121)

Installa la telecamera ovunque senza alcun cavo di trasmissione e inoltre a una alta velocità!! 2.4 GHz, 54Mbps*2 (IEEE 802.11g) o 2.4GHz, 11 Mbps*2(IEEE 802.11b).



*1 Non può essere utilizzata in bagno o all'esterno.

*2 La velocità indicata è il valore massimo teorico della connessione LAN senza fili e non indica l'effettiva velocità di trasferimento dati raggiunta dalle telecamere.

Connessione

Supporto SSL

I dati registrati sono inviati in forma criptata, rendendone così molto improbabile l'intercettazione sulla rete.

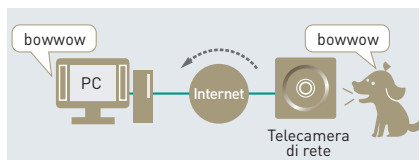
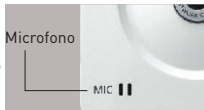


* Solo JPEG. La funzione audio non funziona con il cellulare.

Controllo

Microfono Incorporato

I suoni catturati dal microfono interno possono essere ascoltati attraverso il PC. Il monitoraggio video supportato dal suono aumenta la sicurezza, fornendo informazioni aggiuntive che le immagini non possono trasmettere.



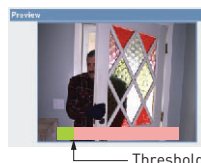
Cattura

Rivelatore di movimento

Grazie a questa funzione ogni tipo di movimento preventivamente impostato sarà rilevato dalla telecamera e tempestivamente comunicato via mail*4 o FTP. Le immagini rilevate possono essere temporaneamente salvate nella telecamera*3.

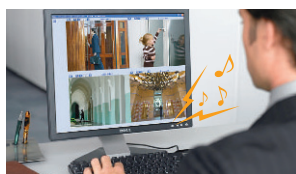
*3 Fino a un massimo di 250 immagini (320x240 pixel).

*4 I POP sono supportati prima della autenticazione del SMTP e SMTP (Plain, login, e Cram-MD5).



Suono di notifica rivelazione

Mentre vengono visualizzate le immagini in JPEG, il PC può emettere un segnale sonoro al verificarsi di un evento (es. rivelazione movimento). Questa funzione può essere impostata indipendentemente su qualsiasi computer che ha accesso alla telecamera.

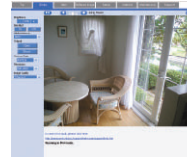


Altro

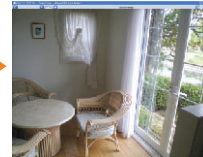
Visione Full Screen

Il sistema permette la visione a schermo intero delle immagini. In tal modo ogni dettaglio sarà più facilmente controllabile.

Modalità normale



Modalità Full Screen



Modalità Multi-camera



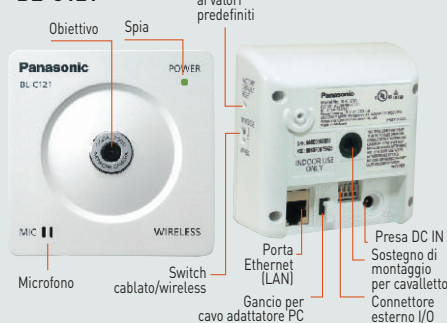
Cellulare



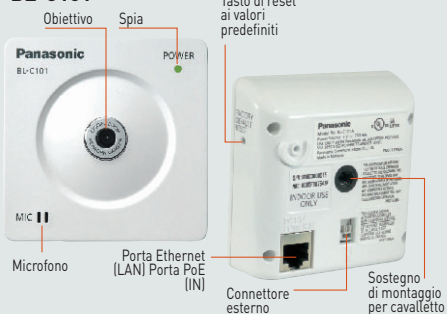
*Up to 16 windows can be viewed at once

Parti della telecamera

BL-C121



BL-C101



[BL-C101 / 121]

	BL-C121	BL-C101
Telecamera		
Zoom	Zoom digitale 10X	
Angolo visuale	58° orizzontale, 45° vertical	
Sensore	Sensore CMOS 1/4", 320.000 pixels	
Lenti	Fisse (da 0.3 m a infinito)	
Apertura	F 2.8	
Luminosità richiesta	da 5 a 10000 Lx (da 3 a 10000 in modalità notte)	
Sistema di scansione	Progressiva	
Audio		
Comunicazione Audio	Monodirezionale	
Compressione Audio	ADPCM 32 kbps	
Ampiezza banda audio	300 Hz - 3,400 Hz	
Ingresso audio	Microfono incorporato	
Uscita audio	no	
Terminale		
Interfaccia di rete	Ethernet(10 Base-T/100Base-TX)	
Connettore I/O esterno		

	BL-C121	BL-C101
Server		
Compressione Immagine	JPEG/MPEG4	
Risoluzione Video	640 x 480, 320 x 240 (default), 192 x 144	
Qualità immagine	JPEG (favor clarity, standard, favor motion), MPEG-4	
Frame rate 1*	Max 30 FPS*2, (se la frequenza del AC è 60Hz Max 25FPS*2 (se la freq. Del AC è 50Hz)	
Sicurezza	User ID / Password, SSL	
Protocolli supportati	IPv4/IPv6 Dual-Stack IPv4: TCP, UDP, IP, HTTP, FTP, SMTP, DHCP, DNS, ARP, ICMP, POP3, NTP, UPnP, SMTP Authentication, RTP, RTSP, RTCP, HTTP5, SSL, TLS IPv6: TCP, UDP, IP, HTTP, FTP, SMTP, DNS, ICMPv6, POP3, NDP, NTP, RTP, RTSP*, RTCP, HTTP5, SSL, TLS	
Limite accesso utenti	HTTP:Max 30 accessi simultanei (10 in MPEG4) HTTPS:Max 10 accessi simultanei (5 in MPEG4)	
Buffered Immages	Circa 250 immagini (320x240)	
Metodo di trasferimento immagini	SMTP,FTP,HTTP	
Trigger per trasferimento/buffer immagini	allarme, timer o motion detection	

	BL-C121	BL-C101
Wireless		
Standard	IEEE 802.11b/g,802.11g exclusive	
Antenna	Diversity	
Numero di canali	13 ch.	
Velocità di Trasmissione	fino a 54Mbps	
Sicurezza	SSID, WEP (64/128/152 bit), WPA-PSK (TKIP), WPA2-PSK (AES)	
General		
Temperatura di funzionamento	da +5° a 40°	
Umidità di funzione	da 20% a 80% (senza condensa)	
Dimensioni (LxAxP)	85 x 85 x 35.5 mm	85 x 85 x 27 mm
Peso	140g	100g
Alimentazione	ingresso: 100	
Alimentazione via		
Disp. trasferimento corrente PTU	no	si
Consumo	6.8 W (in wireless)	2.8 W

1* Il Frame rate può rallentare per motivi dovuti all'ambiente di rete e alle prestazioni del PC

2* Non applicabile a 640x480 JPEG

Panasonic

<http://panasonic.net/pcc/ipcam>

BL-C101 / 121-LT-0812
All pictures simulated.
Design and specifications are subject to change without notice.